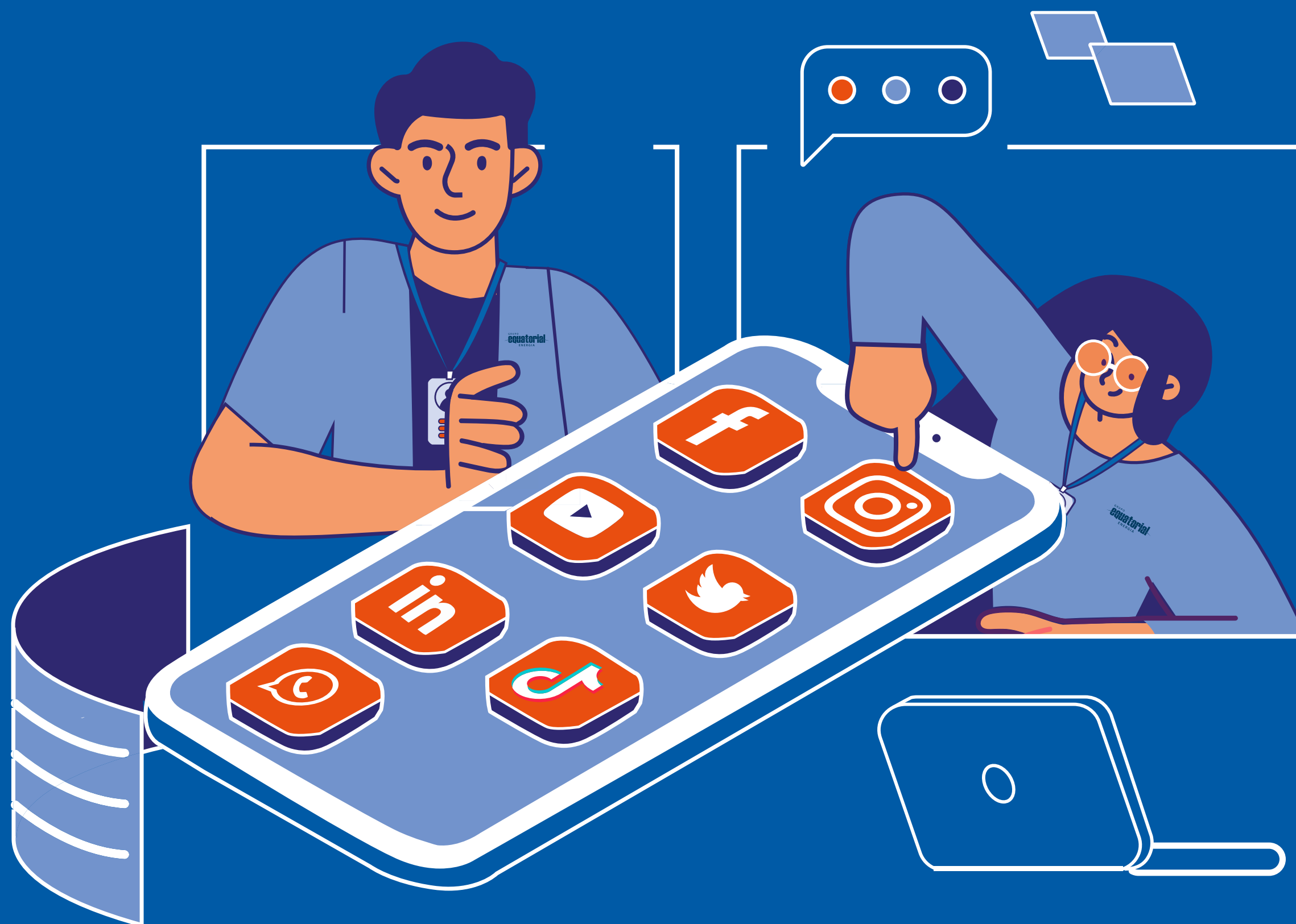
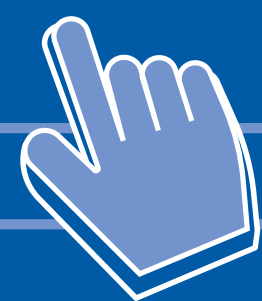


# Guia de boas práticas em Redes Sociais



**Bom senso e  
responsabilidade:  
atitudes que  
sempre devem  
ser compartilhadas.**



► **Capítulo 1**  
Reputação:  
com o que  
devo me  
preocupar?



► **Capítulo 3**  
Se eu te seguir, você  
me segue de volta?



► **Capítulo 2**  
Posso interagir com  
o Perfil da Empresa?

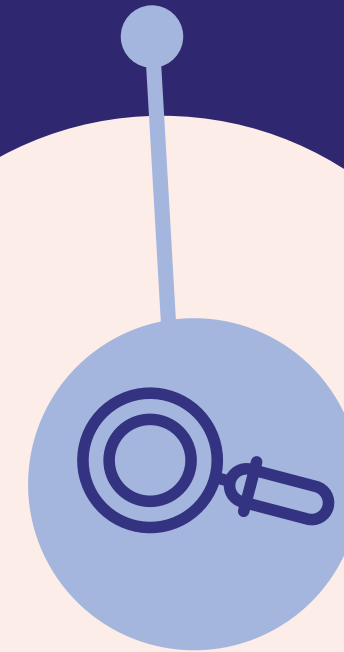
► **Capítulo 5**  
Aqui eu falo de tudo, posso  
falar do Grupo Equatorial  
Energia ou de qualquer  
uma de suas empresas?



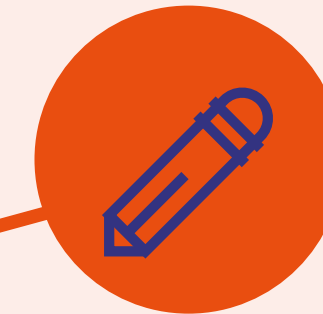
► **Capítulo 4**  
Meu perfil é pessoal,  
minhas opiniões também.



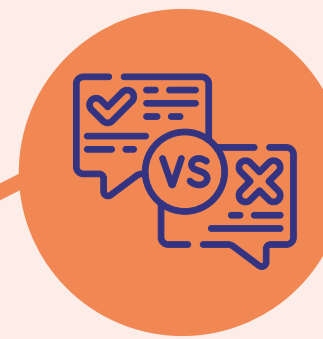
► **Capítulo 6**  
Para Fake News,  
não damos like.



► **Capítulo 7**  
Posso ter um perfil  
do Grupo Equatorial Energia  
ou de qualquer uma de suas  
empresas?



► **O QUE PODE  
VERSUS  
O QUE NÃO  
PODE**



► **Encerramento** - Estar  
conectado é viver o  
futuro todo dia.



► **FAIXA  
BÔNUS**



# Reputação: com o que devo me preocupar?





## Reputação:

“É a opinião do público em relação a uma empresa, a uma pessoa ou sobre algo. A reputação também se refere à percepção do outro quanto a sua forma de agir e reflete o quanto você é respeitado ou admirado por um grupo de pessoas.”

Adaptado do Cambridge Dictionary.



## Reputação: com o que devo me preocupar?

Em primeiro lugar, com a sua própria imagem e com a de quem está sempre próximo de você. Seja sua família, seus colegas de trabalho e, claro, com a reputação da empresa que você veste a camisa.

As redes sociais tendem a gerar uma exposição grande da nossa imagem, muitas vezes até excessiva, que pode ser associada de forma errada, perigosa e criminosa.

Refletir sempre e ter a noção correta do que deve ser postado, comentado e compartilhado nas redes ajuda a construir a reputação que você deseja ter e manter na vida pessoal e profissional.

Além disso, tudo o que você posta associado ao Grupo Equatorial Energia ou de qualquer uma de suas empresas, sejam imagens da sua conduta durante o trabalho ou opiniões, tem o poder de influenciar uma visão positiva ou negativa da nossa marca junto ao público.

Isso vale para todas as redes: Facebook, Instagram, TikTok, Youtube, LinkedIn ou Twitter.







## Um exemplo?

Selfie em situações de perigo, só para demonstrar coragem. Você já deve ter visto alguns desses vídeos e muitas pessoas acabam até morrendo por isso.

Outro exemplo: ser filmado dormindo dentro dos veículos da empresa em locais públicos. Parece besteira, mas não é.

## Você não iria querer viralizar assim, iria?

Postar que você trabalha com segurança, é craque no respeito às regras, sendo o melhor no que faz, rende um sucesso bem maior.

**“Ah, mas eu estava no meu horário de almoço!”** Todos sabemos que nas redes sociais os julgamentos são rápidos e não temos tempo para muitas explicações, pois não existe uma explicação maior ou menor de uma visão negativa a ser formada.

Se você está dentro da empresa ou de um veículo identificado do Grupo Equatorial Energia, mantenha sempre o cuidado com o que falamos há pouco: a sua reputação profissional e a da marca da nossa empresa.

Seguir as empresas do  
**Grupo Equatorial Energia.**  
É assim que você fica bem  
informado.





## Se eu te seguir você me segue de volta?

As redes sociais são canais oficiais de comunicação externa das empresas do Grupo Equatorial Energia. Por meio deles, informamos à sociedade sobre as ações e novidades que você também pode compartilhar.

Por isso, é importante que você siga os nossos perfis e acompanhe o que divulgamos oficialmente. É a melhor forma de não cair em notícias falsas e sensacionalistas, além de saber o que pensamos como empresa e o que estamos fazendo.



Atualize-se sempre através dos perfis oficiais das empresas do Grupo nas Redes Sociais.



Facebook

Equatorial Maranhão  
Equatorial Pará  
Equatorial Piauí  
Equatorial Alagoas  
Equatorial Goiás  
CEA Grupo Equatorial  
CSA Grupo Equatorial  
CEEE Grupo Equatorial  
Equatorial Serviços  
Equatorial Telecom  
Enova Energia  
Echoenergia Participações S.A



Instagram

@equatorial.ma  
@equatorial.pa  
@equatorial.pi  
@equatorial.al  
@equatorialgoias.official  
@ceagrupoequatorial  
@csagrupoequatorial  
@ceeegrupoequatorial  
@equatorial.serviços  
@equatorialtelecom  
@enovaenergia  
@echoenergia



Linkedin

Grupo Equatorial Energia  
Enova Energia  
Echoenergia Participações S.A



You Tube

Equatorial Maranhão  
Equatorial Pará  
Equatorial Piauí  
Equatorial Alagoas  
Equatorial Goiás  
CEA Grupo Equatorial  
CSA Grupo Equatorial  
CEEE Grupo Equatorial  
Enova Energia  
Echoenergia Participações S.A



Twitter

@equatorial\_ma  
@equatorial\_pa  
@equatorial\_pi  
@equatorialAL  
@cea\_Equatorial  
@csaequatorial  
@CEEE\_Equatorial

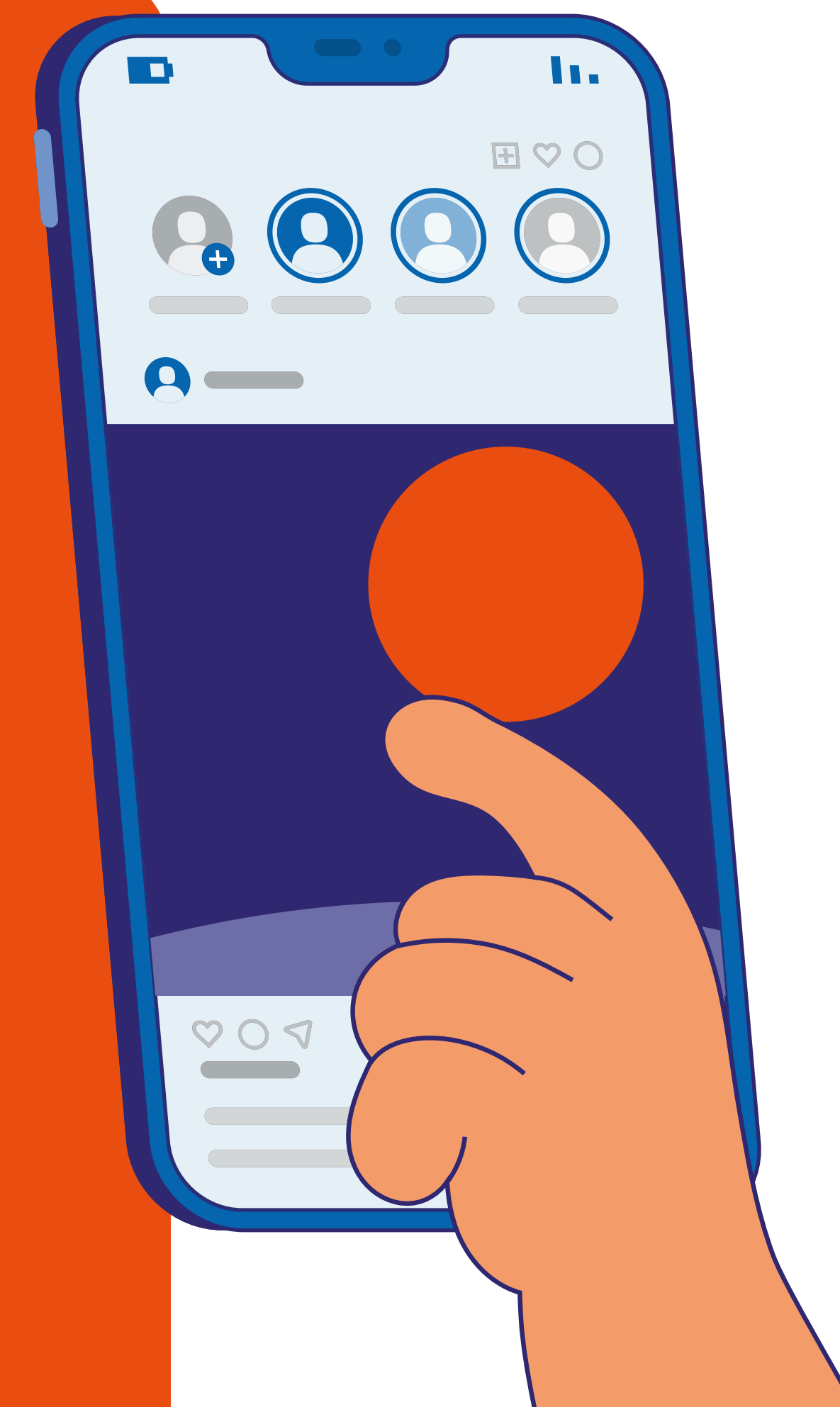
Posso interagir  
com os perfis  
das empresas  
do Grupo?



## Posso interagir com os perfis das empresas do Grupo?

É claro que você pode interagir de forma positiva com os perfis oficiais das empresas do Grupo Equatorial Energia, mas sempre com bom senso e ética.

Você pode sinalizar em seu perfil que a Equatorial é seu local de trabalho, marcar em fotos e vídeos com os colegas na rotina diária, comentar e compartilhar posts oficiais. Entretanto, vale ressaltar que as redes sociais do Grupo Equatorial Energia, são canais de comunicação externa com **foco em comunicação com o nosso cliente**. Desta forma, não haverá reposts das marcações feitas pelos colaboradores.





Tudo isso fortalece o orgulho que você tem de pertencer ao nosso time, além de contribuir na construção de uma boa imagem da empresa. Reforçar a nossa reputação é algo que pode ser feito de forma simples, basta seguir sempre o Código de Ética e Conduta do Grupo Equatorial.

Código de Ética e Conduta do Grupo Equatorial Energia.

**[Clique aqui para acessar](#)**

## Um exemplo?

Ser convidado para representar qualquer empresa do Grupo Equatorial Energia em eventos como palestras e congressos é muito importante e merece ser compartilhado. Não economize nas fotos e nem nos vídeos. Temos orgulho de ter você em nosso time.

**“E situações mais cotidianas?”**

Postar toda a turma uniformizada, jogando aquela partida de ping pong depois do almoço para relaxar antes de voltar ao trabalho? **Pode.**

E se for a turma reunida em happy hour depois do expediente? Todo mundo com aquele sorriso? Também pode, mas é sempre bom lembrar a orientação do nosso **Código de Ética e Conduta** quanto ao cuidado e zelo pela imagem da empresa, especialmente se estiver usando peça de vestuário com a marca das empresas do Grupo.

Atitudes positivas são sempre bem-vindas, dentro ou fora do ambiente de trabalho.





Meu perfil é  
pessoal, minhas  
opiniões também.



## Meu perfil é pessoal, minhas opiniões também.

O Grupo Equatorial Energia tem total respeito às liberdades individuais, crenças e posicionamentos dos nossos colaboradores. O seu perfil e o que você posta nele pertencem a você e são de sua responsabilidade.

Como já falamos, o importante é ter bom senso, respeito e ética em tudo o que você faz. Seja on-line ou off-line. #ÉSobreReputação

O caminho é seguir o Código de Ética e Conduta e compartilhar essa ideia com os colegas no seu dia a dia.



**Um aviso importante: não é permitido utilizar redes sociais privadas nos dispositivos móveis corporativos cedidos pela empresa para a realização do seu trabalho.**



## Um exemplo?

Muitas pessoas estão se engajando em posts políticos. E tudo bem. Mas outras usam essa motivação para realizar comentários agressivos e até violentos.

Política se constrói com diálogo e respeito. Isso é fundamental nas redes sociais e em outros lugares de discussão.

Não podemos dar espaço para quem ofende ou diminui outras pessoas por tom de pele, pela prática religiosa ou por serem de outros lugares, muito menos por suas orientações sexuais. Além de errado, tudo isso é crime.

**Emita sua opinião sem desrespeitar o próximo.  
O Código de Ética e Conduta é nosso guia para  
evitar comportamentos negativos.**



Aqui eu falo de tudo.  
Posso falar das empresas  
do Grupo Equatorial  
Energia?



## Posso interagir com o Perfil da Empresa?

Como já abordamos, você pode mencionar as empresas do Grupo Equatorial Energia nas suas redes sociais e postar imagens da sua rotina, desde que respeitem o Código de Ética e não atinjam a reputação da empresa.

Mas atenção: nenhum colaborador pode se posicionar, falar ou responder EM NOME das empresas do Grupo Equatorial Energia em qualquer meio de comunicação e mídia sem estar autorizado a isso e devidamente orientado pela nossa equipe de comunicação externa.

Também deve ser respeitado o total sigilo de informações confidenciais internas, como projeções e situações com clientes, prints e fotos de apresentações estratégicas e também a política de dados e LGPD.

**Não exponha nada que você possa se arrepender ou até mesmo ter que responder judicialmente.**



## Um exemplo?

Imagine que alguém posta uma calúnia sobre qualquer empresa do Grupo Equatorial Energia e isso acabe gerando polêmica nos comentários.

Você pode até querer responder defendendo a empresa, mas é preciso fazer isso do jeito correto: indicando nossos canais de comunicação e divulgando apenas informações oficiais. Não entre em discussões falando em nome da empresa.

### Salve isso:

O Grupo Equatorial Energia e suas empresas manifestam-se **APENAS** por meio de seus canais oficiais. Seja no relacionamento com o cliente ou divulgação de notícias.

Se for para compartilhar, que seja da forma correta e construtiva.





Para fake news,  
não damos like.



## Ninguém precisa espalhar fake news para bombar nas redes.

As mentiras e os boatos sempre estiveram presentes na vida social, mesmo antes da internet e das redes sociais. E sempre com um mesmo objetivo: gerar desinformação, medo e difamar pessoas ou organizações causando danos, até mesmo irreversíveis, na reputação.

A divulgação de Fake News é uma prática que fere os princípios e valores do Grupo Equatorial Energia. Calúnias e notícias falsas geram enormes prejuízos para todos os envolvidos.



Inclusive para quem ajuda a espalhar.

Muitas vezes, as fakes news são tão bem elaboradas que fica difícil saber diferenciar. **Fique atento:**

- Informe-se apenas pelos canais oficiais.
- Caso receba uma notícia veiculando nas Redes Sociais ou no WhatsApp que pareça estranha, bombástica ou até assustadora sobre a Equatorial, reporte imediatamente para nossa equipe de Comunicação Digital através do e-mail:

[comunicacaodigital@equatorialenergia.com.br](mailto:comunicacaodigital@equatorialenergia.com.br)



## Um exemplo?

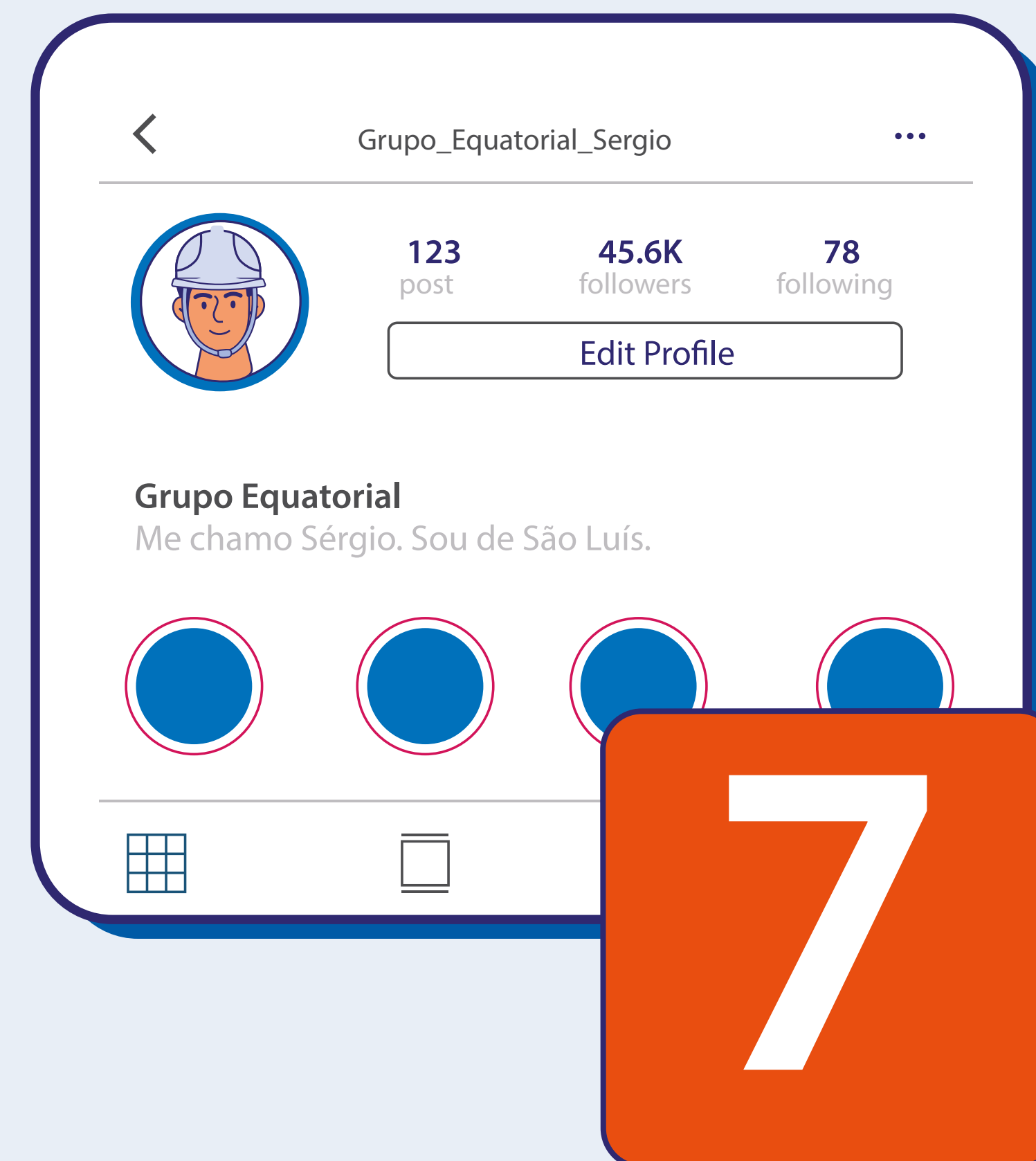
Um colega recebe no grupo da família, no whatsapp, uma notícia alarmante de que o Grupo Equatorial Energia ou qualquer uma de suas empresas irá demitir todos os seus colaboradores para contratar pessoas apenas de outros estados.

**O que fazer? Chegar no trabalho e contar para todos que encontrar causando pânico, colocar nas próprias redes para que todos vejam? Não mesmo!**

Cheque sempre nos canais oficiais as informações que receber nas redes e em e-mails pessoais. Comunique aos seus gestores e à nossa equipe de comunicação digital local, para que as devidas providências sejam tomadas o mais rápido possível.



Posso ter um  
perfil do Grupo  
Equatorial Energia  
ou de suas empresas?

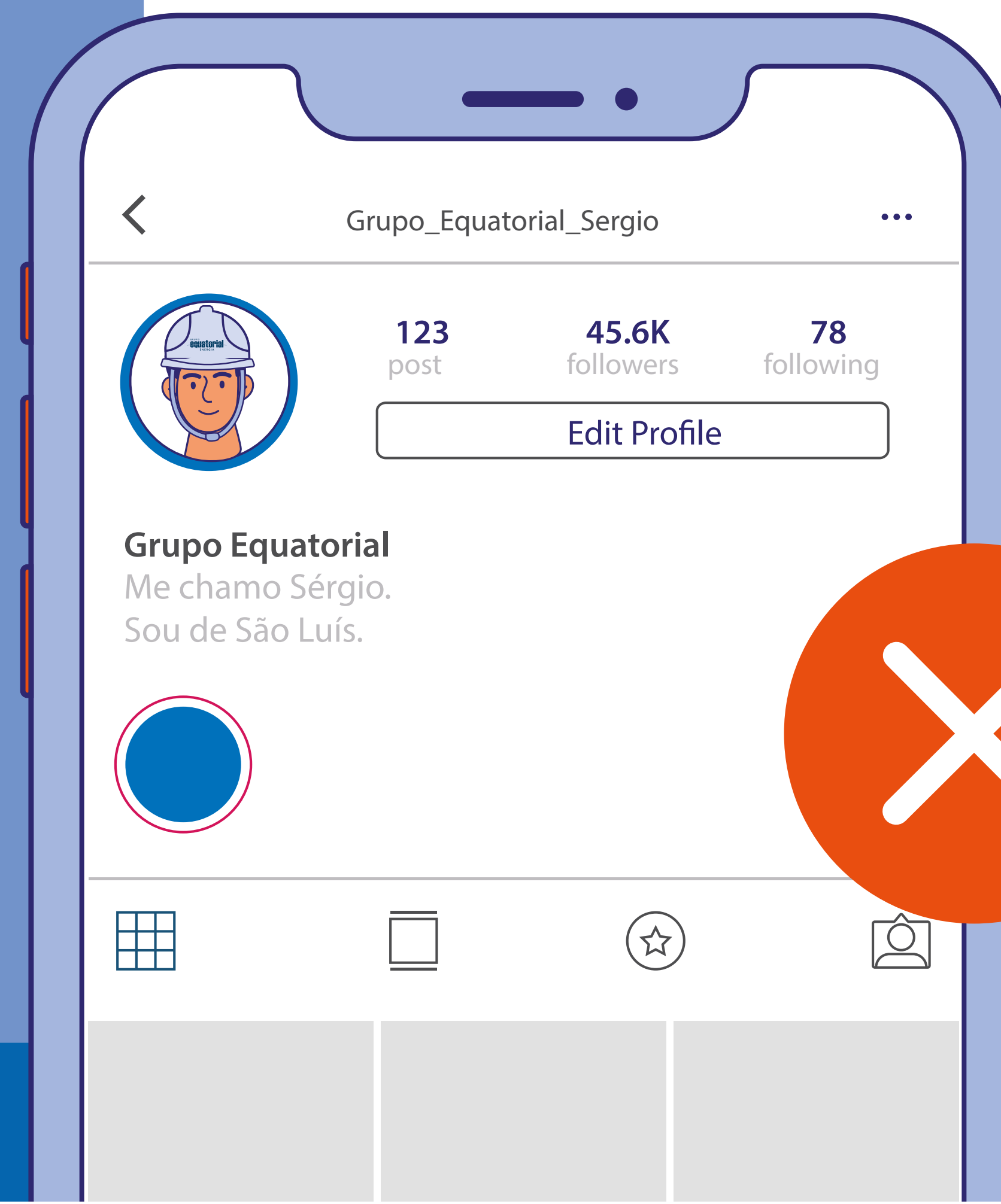


## Posso ter um perfil do Grupo ou de qualquer uma de suas empresas só meu?

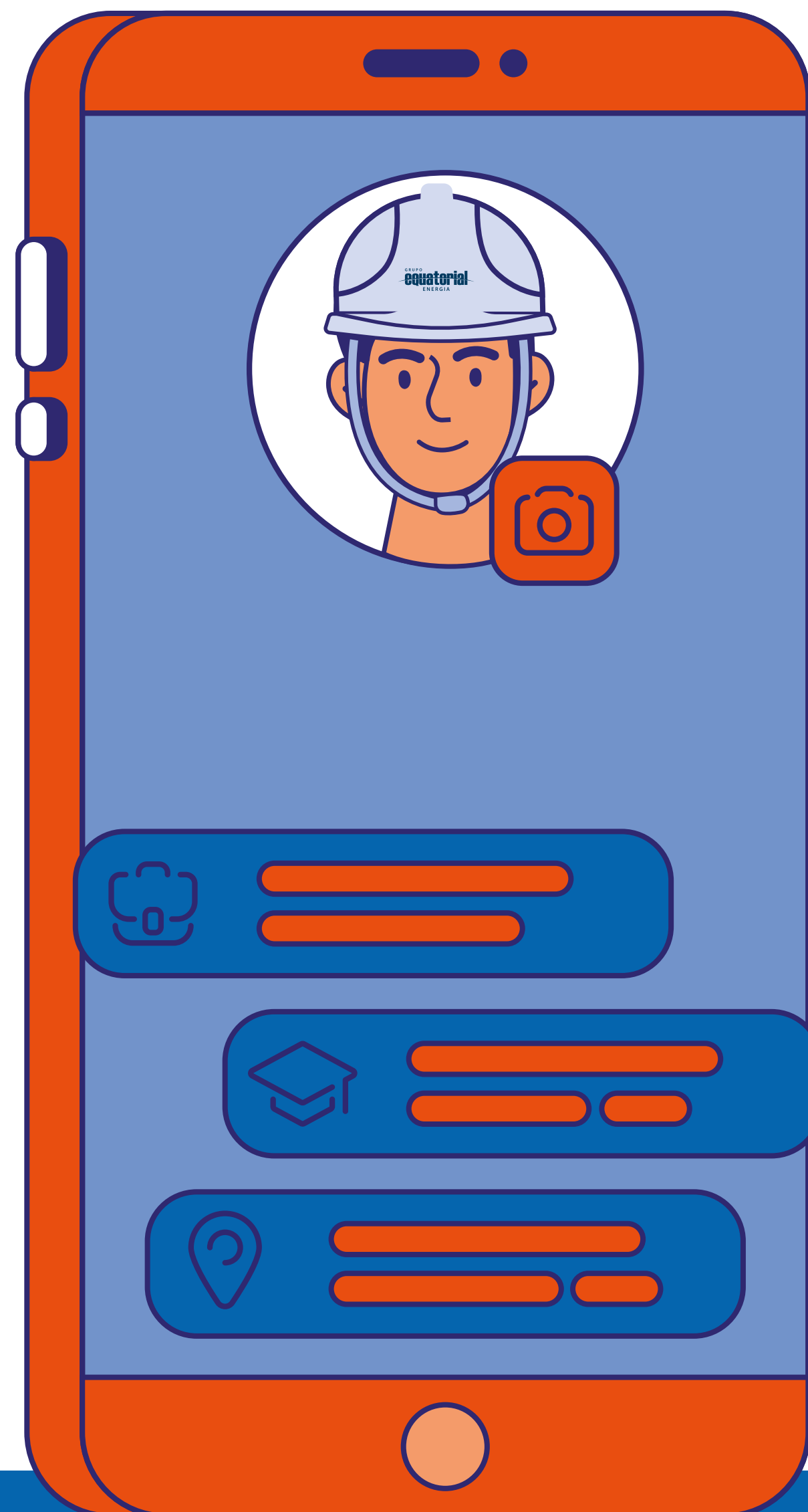
Se você chegou até aqui na leitura do nosso guia, então já sabe a resposta.

**Nenhum colaborador pode criar um perfil institucional da empresa.** Os nossos canais oficiais são criados e gerenciados apenas por profissionais que fazem parte da equipe de comunicação externa do Grupo Equatorial Energia.

Temos equipes e fornecedores exclusivos para realizar este trabalho seguindo todas as determinações e orientações legais para isso.







Criar um perfil não-oficial ou que fale em nome da empresa ou de um projeto sem estar autorizado é assumir uma responsabilidade que não é sua e que fere o Código de Ética e Conduta da empresa.

Siga as redes sociais da empresa e utilize o seu próprio perfil para compartilhar as notícias oficiais. Essa é a melhor forma de fortalecer nossa reputação.



## O QUE PODE ***VERSUS*** O QUE NÃO PODE

### O que pode

- ✓ Seguir as Redes Sociais das empresas do Grupo Equatorial Energia e acompanhar o que a companhia divulga oficialmente.
- ✓ Interagir de forma positiva com os perfis das empresas do Grupo Equatorial nas Redes Sociais.
- ✓ Expressar seu orgulho em pertencer ao Grupo Equatorial Energia, marcar a empresa em fotos e vídeos com os colegas na rotina diária.
- ✓ Comentar e compartilhar posts oficiais da empresa.
- ✓ Postar que você trabalha com segurança e é craque no respeito às regras.
- ✓ Compartilhar com a equipe de Comunicação Externa e Marketing posts que possam afetar a imagem e a reputação das empresas do Grupo Equatorial Energia.

### O que não pode

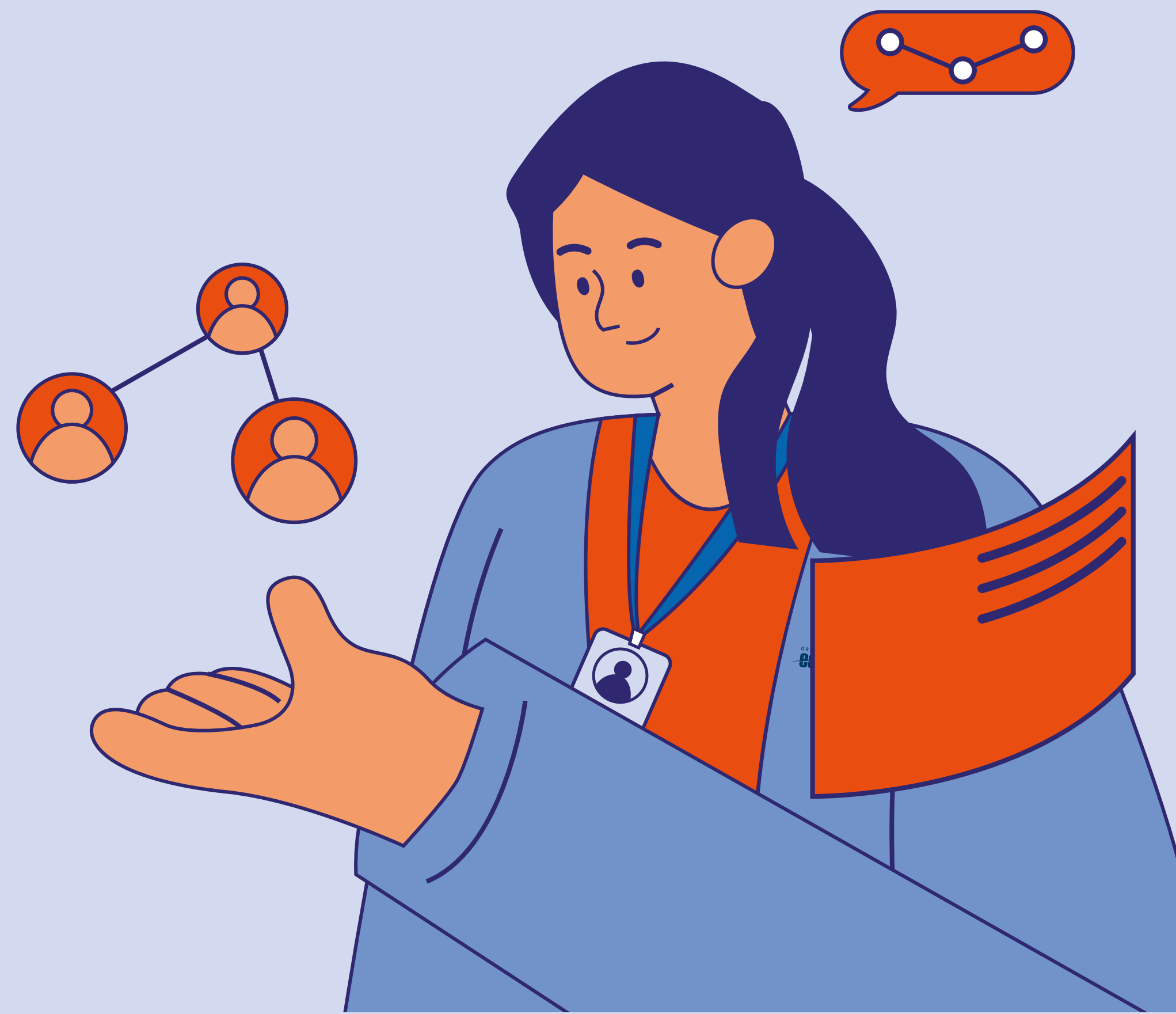
- ✗ Criar perfis institucionais em nome das empresas do Grupo Equatorial Energia ou de qualquer uma de suas áreas.
- ✗ Falar ou expressar opinião em nome das empresas do Grupo Equatorial.
- ✗ Divulgar informações confidenciais, restritas ou de sigilo interno.
- ✗ Postar fotos e registros em situações de perigo.
- ✗ Espalhar fake news, calúnias ou notícias falsas.
- ✗ Deixar de respeitar Código de Ética e Conduta do Grupo Equatorial Energia.

## Fique atento!

O mundo hoje é digital e as redes sociais têm um papel transformador para as pessoas. Se não tivermos cuidado, encontramos muito conteúdo ruim e prejudicial.

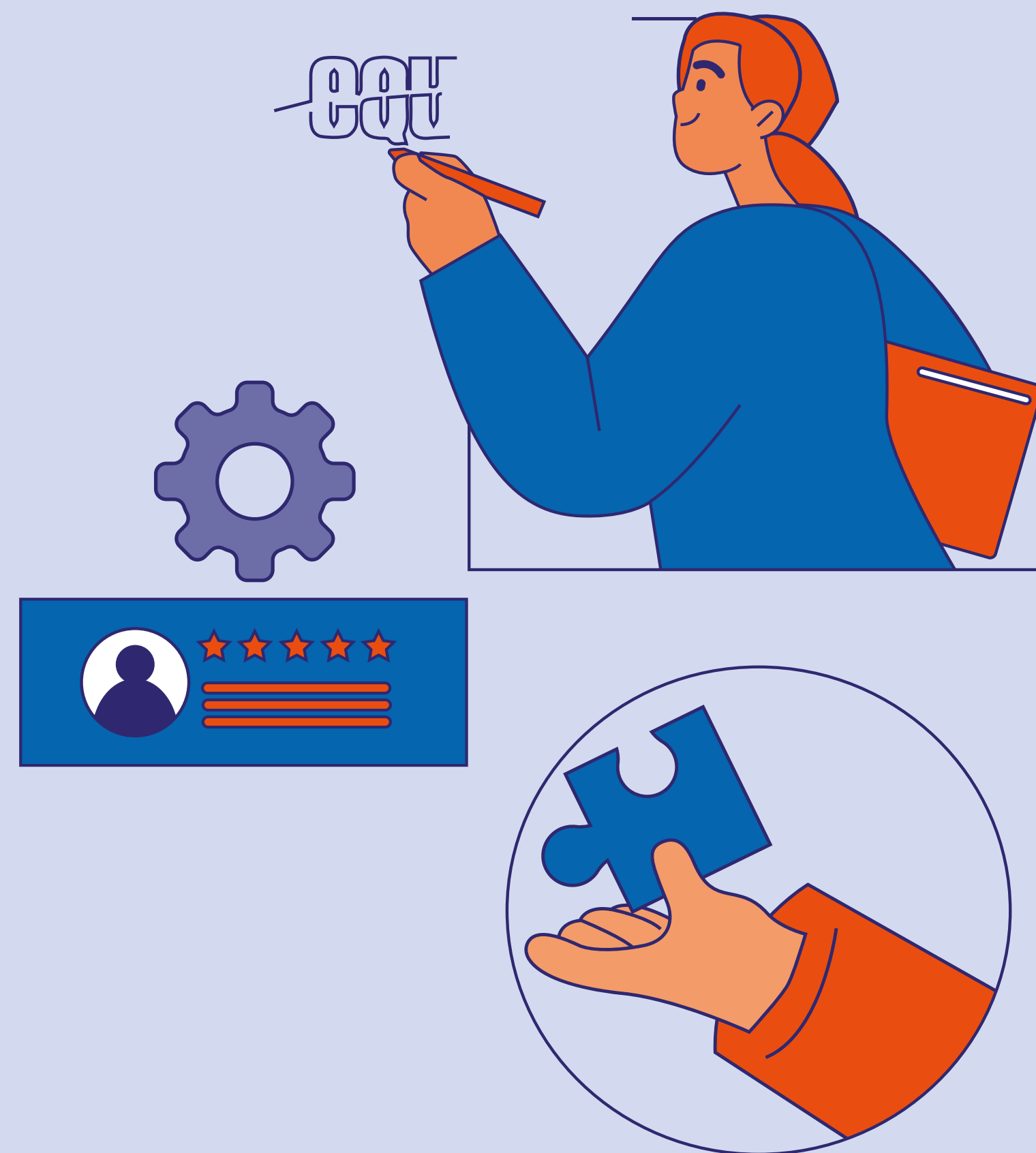
Mas elas também são ricas em exemplos de gente que inspira, que são motivadores de uma vida mais positiva, na saúde, no afeto, no crescimento pessoal e profissional.

Tudo depende de como usamos, o que gostamos de seguir, nossas posturas e ética.



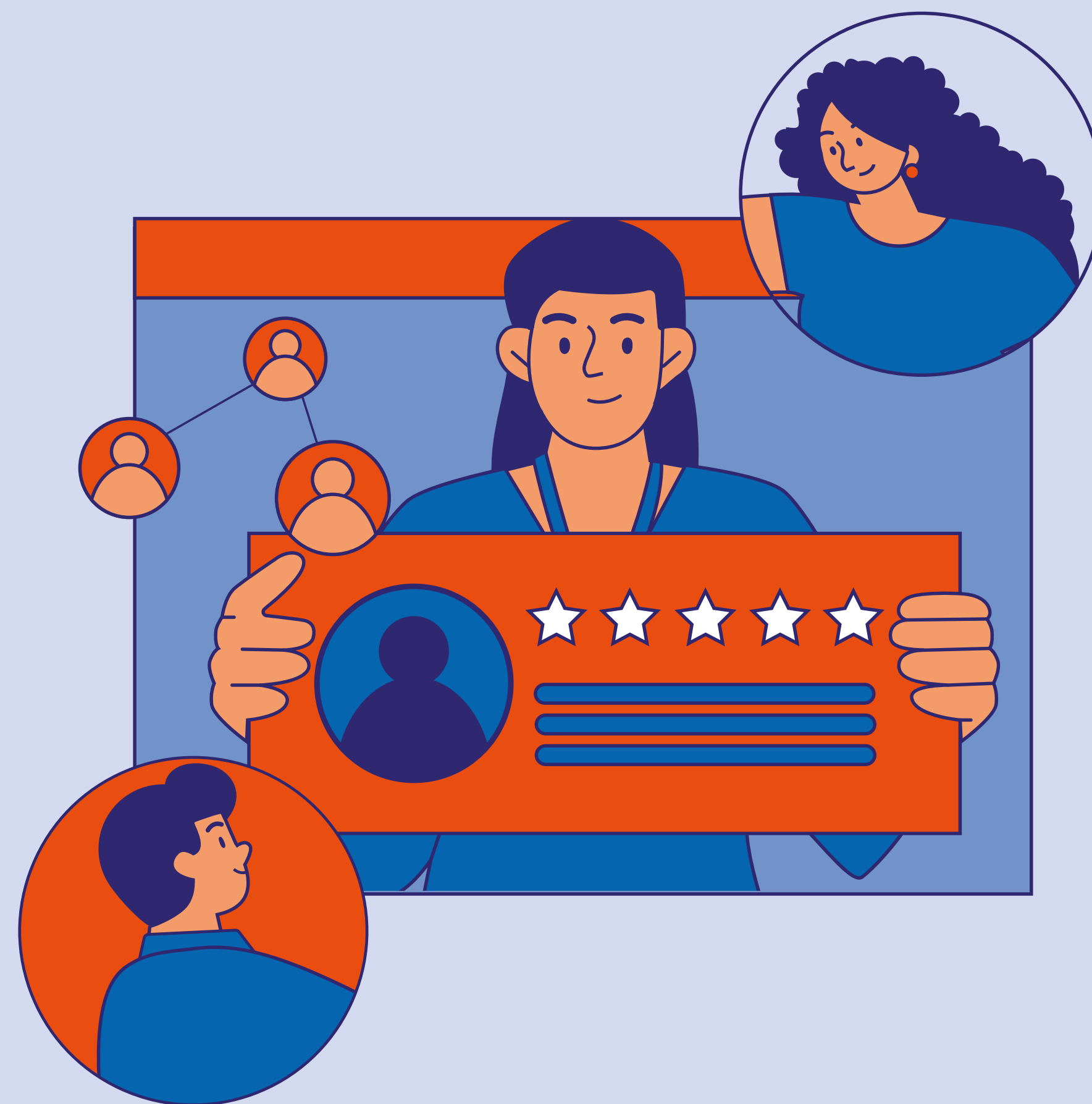
**Lembre-se:**  
as suas ações nas redes sociais  
ajudam a construir a imagem  
do Grupo Equatorial Energia.

#GrupoEquatorialEnergia #PeloFuturoTodoDia



Uma boa reputação  
também traz **orgulho**  
para quem segue você.  
Sua família, seus amigos  
e colegas.

#GrupoEquatorialEnergia #PeloFuturoTodoDia



Vamos juntos ajudar a construir um futuro melhor todos os dias, no qual o **orgulho, as boas práticas e o respeito** sejam os maiores influenciadores.

#GrupoEquatorialEnergia #PeloFuturoTodoDia







Se você ainda ficou com alguma dúvida sobre este guia, fale com nossa equipe de Comunicação Digital:

[comunicacaodigital@equatorialenergia.com.br](mailto:comunicacaodigital@equatorialenergia.com.br)

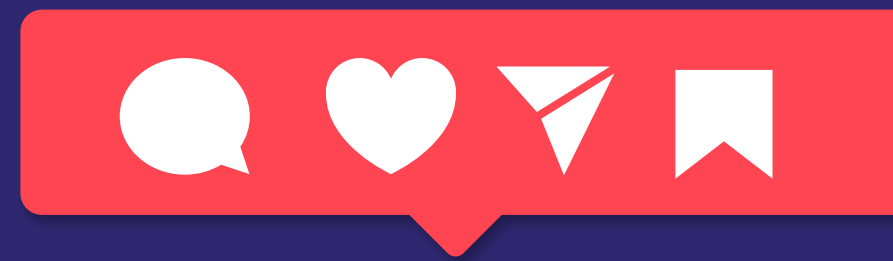


Tenha sempre em mãos  
O Código de Ética e Conduta  
Equatorial.

[Clique para baixar](#)

#GrupoEquatorialEnergia. #PeloFuturoTodoDia

# FAIXA BÔNUS



Quer dar um gás para o seu Personal Brand nas Redes Sociais?  
Confira as dicas que deixamos para você bombar o seu perfil:

• Como construir a sua marca pessoal e impulsionar sua carreira

Clique para  
acessar

• Dicas de como criar um perfil de Instagram comercial

Clique para  
acessar

• Como fazer um bom branding pessoal no LinkedIn

Clique para  
acessar

• 8 dicas fáceis para fotografar com o celular

Clique para  
acessar

• Dicas para Perfil profissional nas redes sociais

Clique para  
acessar

• 11 dicas para fazer vídeos com o celular

Clique para  
acessar

